

## Как стать пользователем портала госуслуг

- 1** Укажите в регистрационной форме фамилию, имя, мобильный телефон или e-mail



- 2** Заполните профиль пользователя – укажите СНИЛС и данные паспорта



- 3** Для получения полного доступа ко всем электронным государственным услугам нужно пройти подтверждение личности одним из способов:



- обратиться в Центр обслуживания (МФЦ, отделения Почты России, Пенсионного фонда России, банки);
- получить код подтверждения личности по почте;
- воспользоваться усиленной квалифицированной электронной подписью.

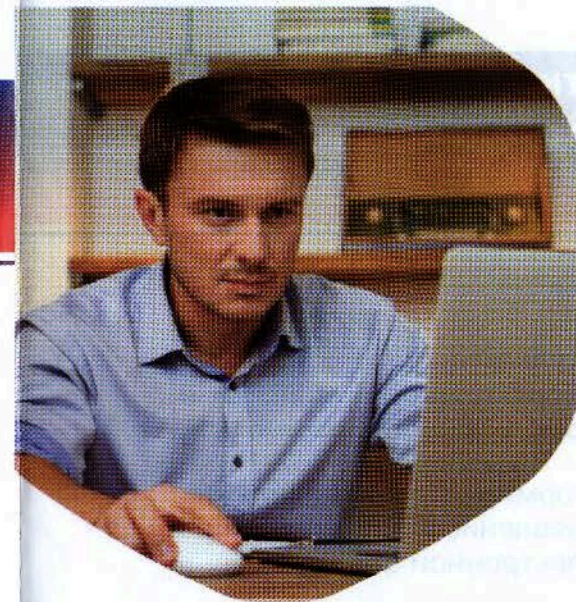
## Не затягивай. Зарегистрируйся на портале gosuslugi.ru



[gosuslugi.ru](http://gosuslugi.ru)  
[pgu.samregion.ru](http://pgu.samregion.ru)

По всем вопросам получения услуг  
в электронном виде обращайтесь по телефону

**8 800 70-76-123**



## Электронные государственные услуги

Получайте госуслуги без очередей,  
легко и быстро

**ГОС  
услуги**

По всем вопросам получения услуг  
в электронном виде обращайтесь по телефону

**8 800 70-76-123**

[pgu.samregion.ru](http://pgu.samregion.ru)

[gosuslugi.ru](http://gosuslugi.ru)

Проще, чем кажется